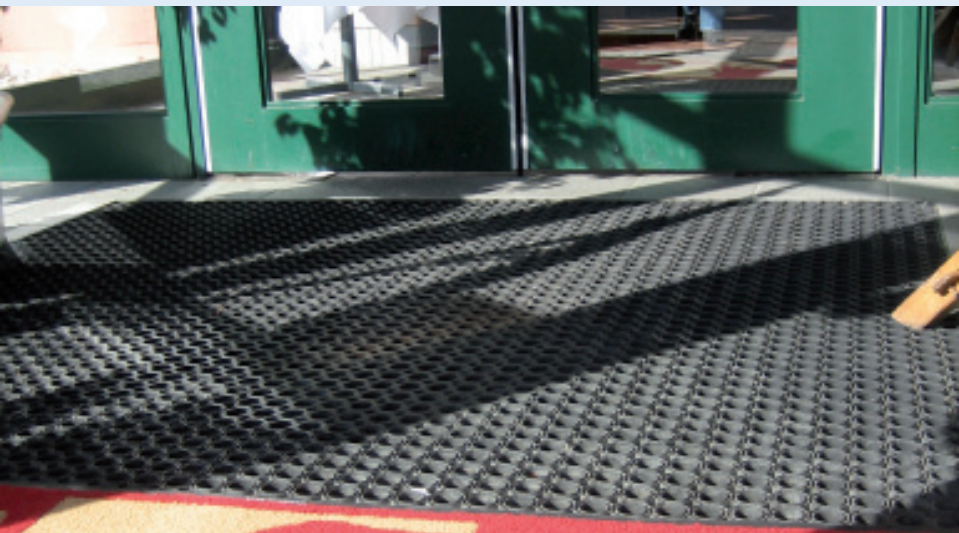


# CAILLEBOTTIS CAOUTCHOUC UBO



## Domaine d'utilisation

**Batiment :** Entrée d'immeuble, magasin, bureaux, hôtel, collectivité, accès bungalow de chantier, voie piétonne sur chantiers, etc....

**Marine :** Pont, timonerie, salle des machines, rampe de descente, etc....

**Industrie :** Atelier, entrepôt, machine, etc...

**Neige :** Remontées mécaniques, salle de ski, etc...

**Espaces verts, aires de jeux :** le tapis disparaît une fois que l'herbe pousse. Il permet de garder le site propre et verdoyant.

## TAPIS ALVEOLE UBO

Le caillebotis caoutchouc UBO se place à l'extérieur ou l'intérieur des bâtiments, à même le sol ou dans une fosse.

Il s'installe facilement, ne nécessite aucune fixation particulière et peut se retirer en quelques instants.

### Taille du caillebotis UBO :

100 x 150 cm - Ep. : 21 mm -

Fond ouvert.

- **Assure une protection parfaite et réduit le risque d'accident.**
- **Stoppe la saleté, les poussières et les débris.**
- **Amélioration du confort de marche.**
- **Antidérapant & Résistant à l'usure.**
- **Auto plombant.**
- **Isolant thermique et phonique.**
- **Résiste aux conditions climatiques les plus extrêmes.**
- **Permet un excellent drainage.**



*L'authentique  
UBO*